



SERVICE DES ÉTUDES DOCTORALES

**VOUS ACCOMPAGNE TOUT AU LONG
DE VOTRE DOCTORAT ET FACILITE
VOTRE ÉVOLUTION PROFESSIONNELLE**

2024



**UNIVERSITÉ
DE LYON**

1

LE SITE UNIVERSITAIRE LYON SAINT- ETIENNE



LE SITE UNIVERSITAIRE LYON-SAINT-ÉTIENNE



250 établissements
d'enseignement supérieur



5 000 doctorants



35 établissements membres
ou associés de la ComUE



18 écoles doctorales



230 000 étudiants
dont 30 000 étudiants étrangers



900 thèses soutenues
chaque année



6 800 chercheurs
et enseignants-chercheurs



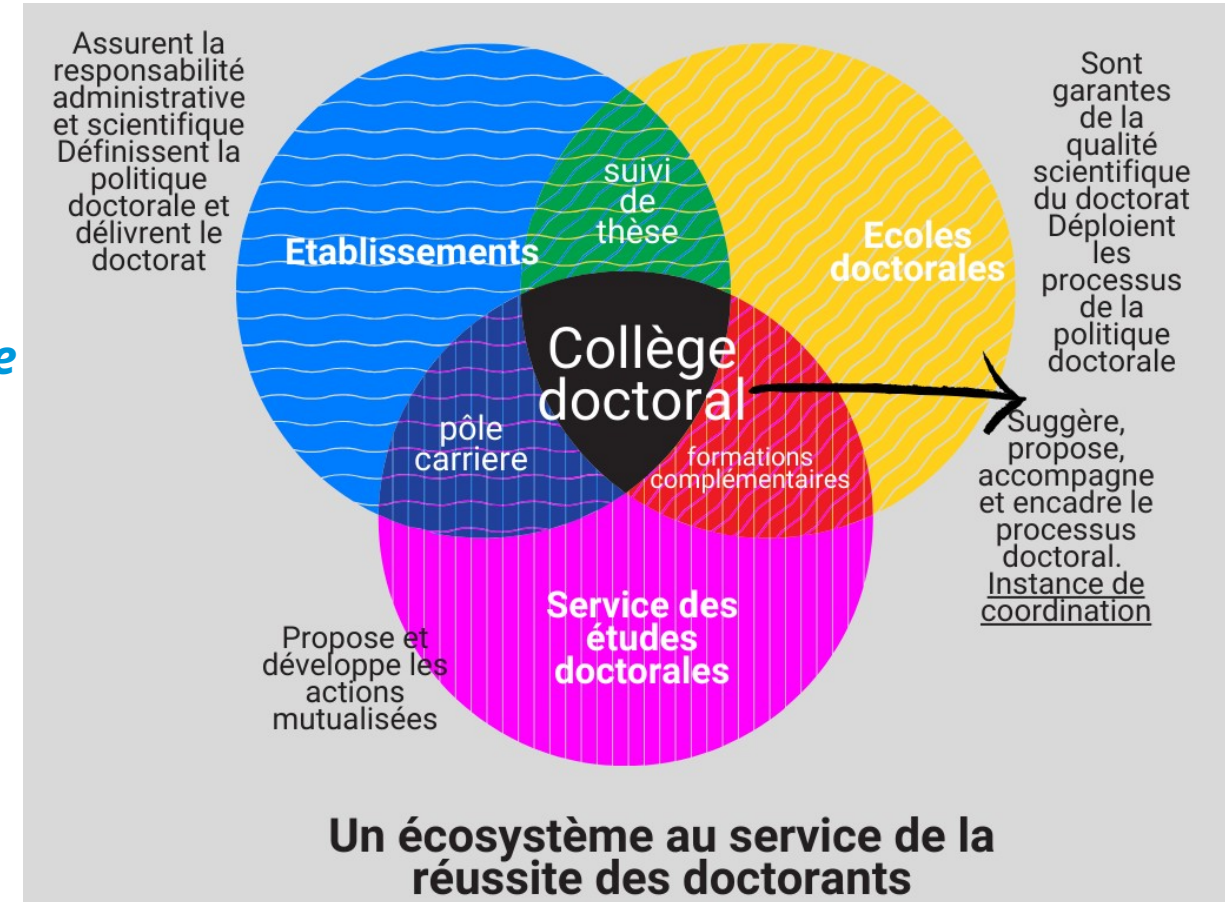
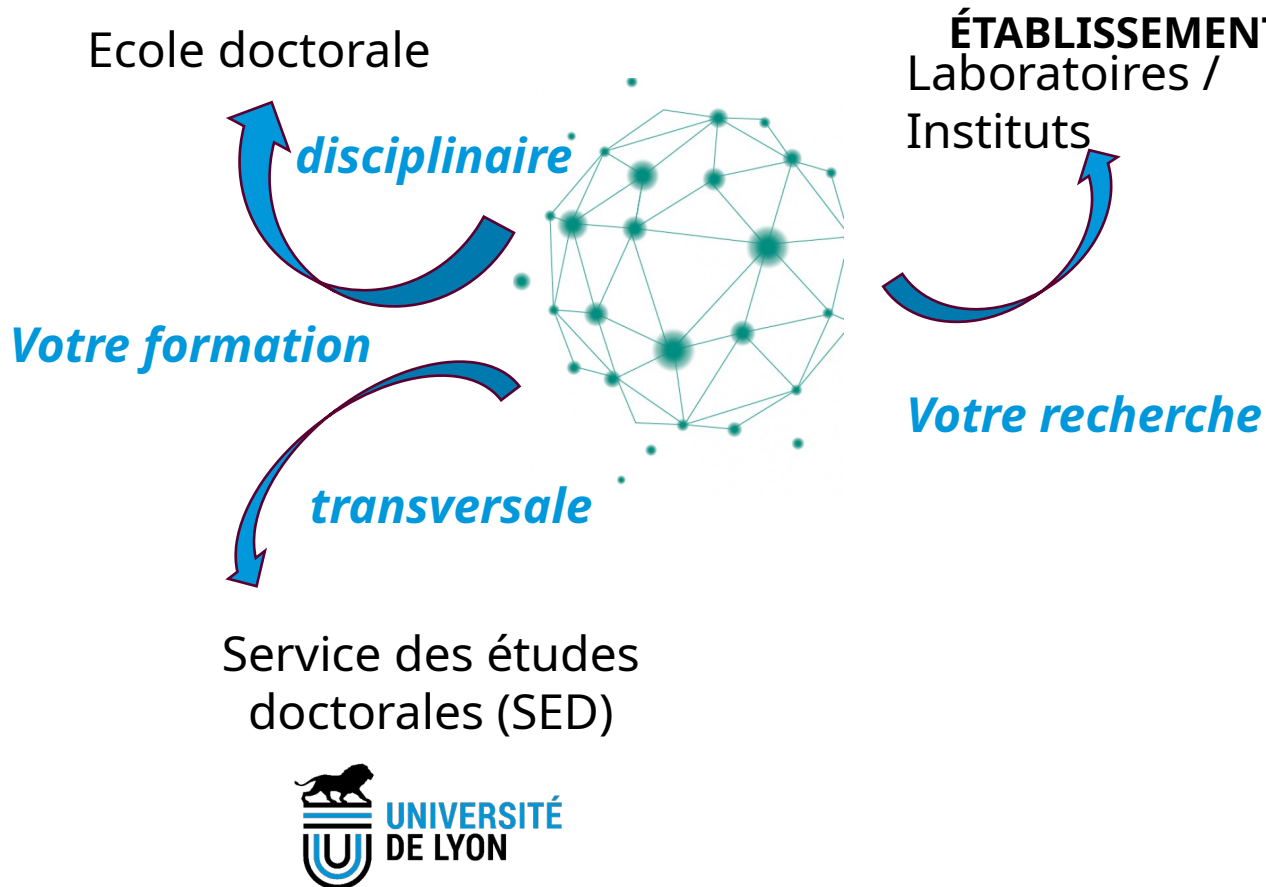
6,4% des publications
scientifiques françaises



L'Université de Lyon (UdL) est une Communauté d'Universités et d'Établissements (COMUE) structurée autour de **10 établissements membres** et d'associés implantés à **Lyon** et à **Saint-Étienne**.



VOTRE ÉCOSYSTÈME DOCTORAL



2

LE SERVICE DES ÉTUDES DOCTORALES



5 PERSONNES AU SERVICE DE
VOTRE MONTÉE EN
COMPÉTENCES POUR FAIRE DE
VOTRE DOCTORAT UN TREMPLIN
VERS UN POSTE EN ADÉQUATION
AVEC VOS ASPIRATIONS!



COORDINATION



Gérard SCORLETTI
Coordinateur scientifique
du collège doctoral



Christèle IZOARD-MARTIN
Adjointe à la coordination
du collège doctoral

FORMATION



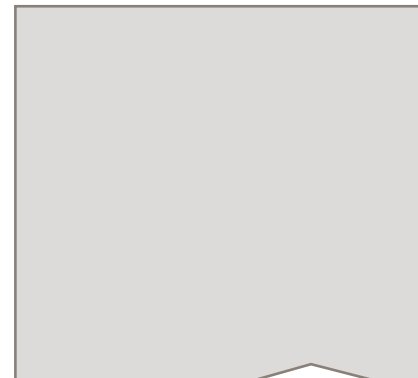
Corinne Sainte Colombe
Responsable catalogue
formations transversales

ADUM



Chiara PELLEGRINO
Cheffe de projet ADUM

STATISTIQUES

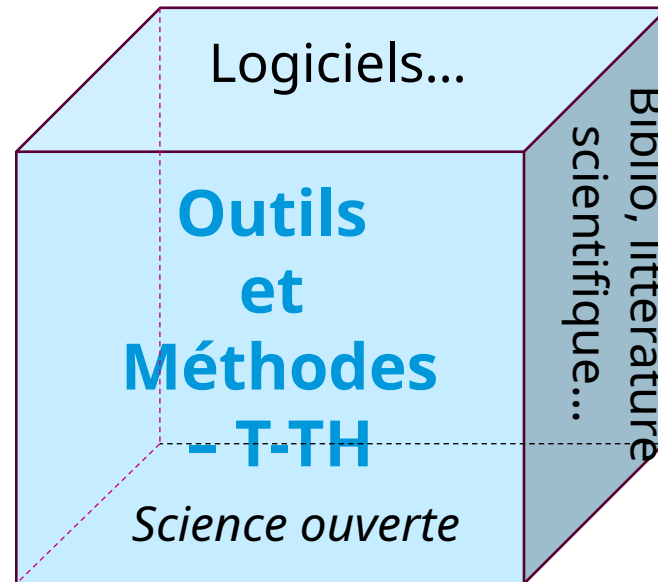


Elhadji Aw
Chargé de mission suivi
évolution professionnelle

3

FORMER

VIVRE UNE THÈSE APAISÉE ...



Soutien à la **santé mentale**

- Groupes de parole, de co-developpement
- Modules de formation
- E-learning (gestion du stress, équilibre vie pro/perso, relations interpersonnelles, auto-assistance)



FORMATION DOCTORALE TRANSVERSALE

LES GROUPES DE CO-DÉVELOPPEMENT



2 groupes de co-développement mensuels à partir de janvier 2025

T-CT2-6 / Groupe « bien-vivre sa thèse » : 10 places

6 séances (demi-journée), à partir de janvier 2025

T-CT2-5/ Groupe « doctorat et situation de handicap » : 8 places

8 séances (2h, en distanciel), à partir de janvier 2025

- ➔ Inscriptions ouvertes sur ADUM
Domaine « Soft-skills et compétences transverses »



FORMER

VIVRE UNE THÈSE APAISÉE ...

- ❑ Inclusion des doctorants en situations de **handicap** :
 - ▢ Sensibilisation des formateurs
 - ▢ Modules dédiés (développement du réseau professionnel, développement de carrière)
 - ▢ Aménagement des formations

- ❑ Prévention des **violences sexistes et sexuelles** :
 - ▢ Formation des doctorants
 - ▢ Formation des encadrants



FORMATION DOCTORALE TRANSVERSALE

- ➔ Un programme de près de **100 modules** différents soit 2 250 heures
- ➔ Ouvert à toutes les disciplines scientifiques
- ➔ Catalogue en ligne sur ADUM et sur votre espace ADUM
- ➔ Une **FAQ** est mise à jour régulièrement

7 domaines de formation :

- Accompagnement à la thèse
- Aide à l'évolution professionnelle
- Communication et médiation scientifique
- Enseignement supérieur, recherche
- Ethique et intégrité scientifique
- Innovation, entreprise et entrepreneuriat
- Soft-skills et compétences transverses

VIVRE UNE THÈSE APAISÉE ...

Mise en place de **permanences** visio thématiques



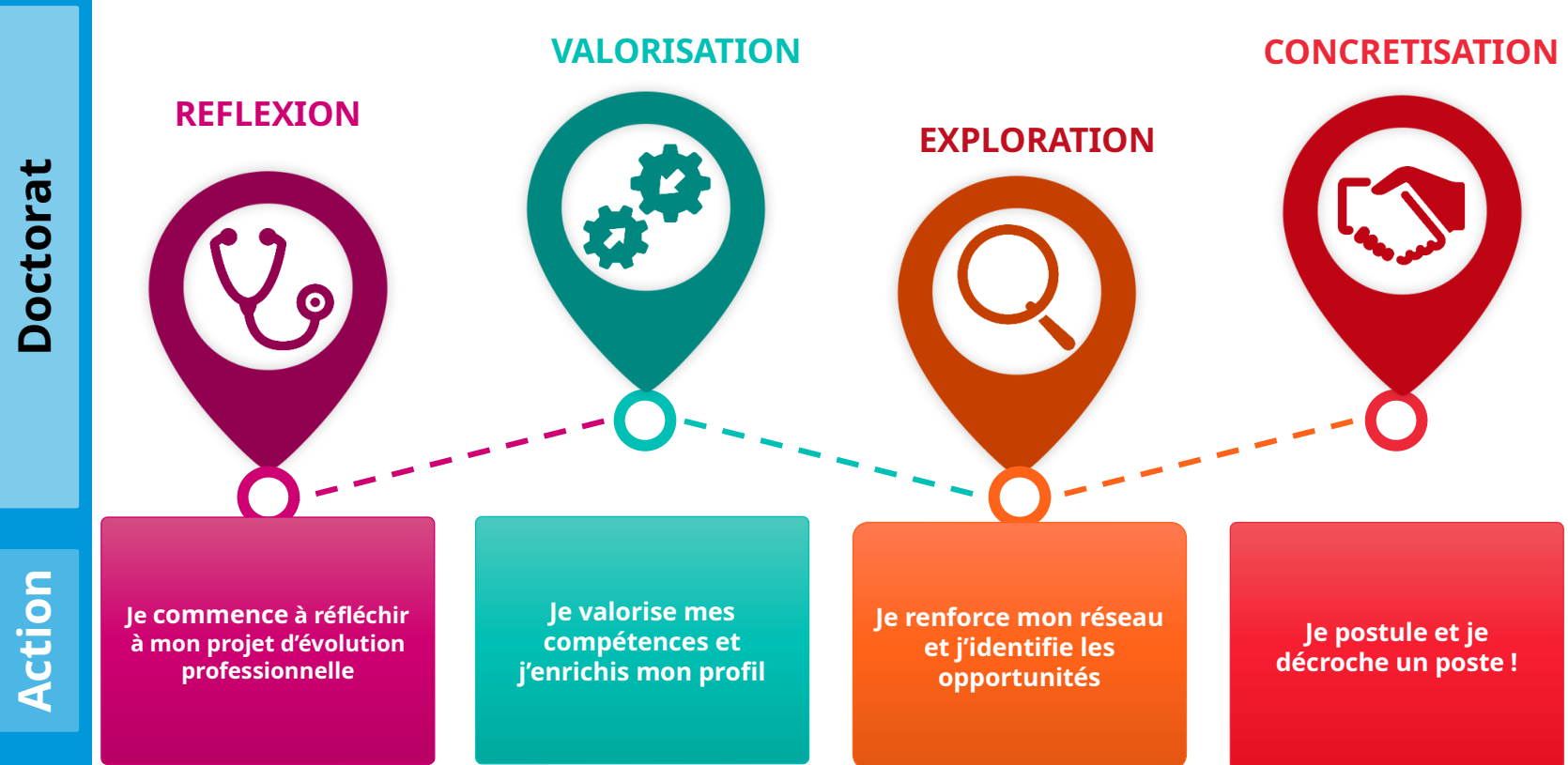
Organisation de **rencontres** entre doctorants et/ou docteurs

- Séminaires interdisciplinaires
- Talks
- Sorties nature, culturelles, sportives



ACCOMPAGNER
R
CONSEILLER

...POUR MIEUX PRÉPARER SON AVENIR PROFESSIONNEL





ACCOMPAGNER LA REFLEXION PROFESSIONNELLE

- ❑ Anime le pôle carrière (référents carrières des établissement)
- ❑ Propose des modules de formation dédiés à l'évolution professionnelle (T-EVOL sur Adum)
- ❑ Contribue et diffuse des dispositifs initiés par APEC (Cap-docteur, je décide de mon avenir pro...) ou France Travail...



VALORISER LES COMPÉTENCES ET ENRICHIR LE PROFIL

« Vivre une expérience professionnelle en condition réelle »

« Booster sa capacité à travailler en équipe et en mode projet »

Les **Doctoriales** : Business game de problématiques réelles d'innovation soumises par des entreprises

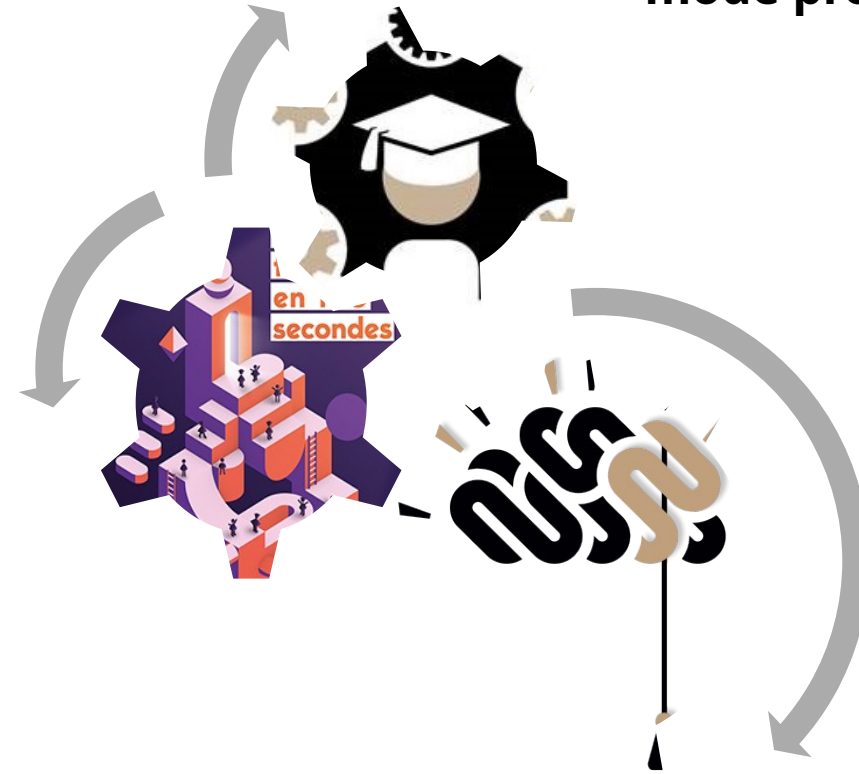
21 h

Les **Managériales** : challenger ses pratiques managériales

25 h

Ma thèse en 180s : pitcher sa thèse en 3 minutes

12 h





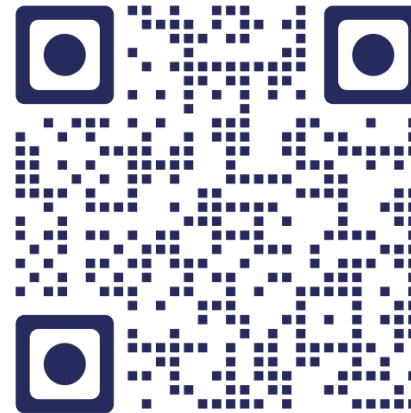
VALORISER LES COMPÉTENCES ET ENRICHIR LE PROFIL

Innover et entreprendre avec un doctorat

- Vous avez une idée ? L'envie de **transformer votre expertise scientifique en solution à impact** pour la société ?
- Vous souhaitez vous initier à l'entrepreneuriat ? Approfondir votre projet ?

10 **ateliers** de 2h à 1 journée
1 **bootcamp** de 2+1 jour

À la **carte** chaque **semestre**





DÉVELOPPER LE RÉSEAU ET IDENTIFIER DES OPPORTUNITÉS

□ Faire découvrir des opportunités, élargie des horizons

□ Découvrir des profils inspirants

□ Provoquer les rencontres



Digidoc'talk / podcast



Conférences, rencontres filières

□ Augmenter sa visibilité



Ecole universitaire transalpine pour la valorisation des compétences





CONCRÉTISER

➔ Forum de recrutement dédié aux docteurs de la région AURA

Mettre en relation les entreprises du territoire Auvergne-Rhône-Alpes, en besoin de recrutement, et les docteurs UdL en recherche de poste.

4 & 5 décembre 2024
EN DIGITAL

Un événement **gratuit** organisé par



Financé par



- Gagner du temps par une **mise en relation** simple et facile sur une plateforme digitale.
- Passer des **entretiens personnalisés et efficaces**.
- Bénéficier d'un accompagnement en amont pour qualifier sa candidature. L'accompagnement est opéré par l'APEC, Pôle Emploi et des cabinets des recrutement/formation
Des simulations d'entretien seront organisées

FORMATION DOCTORALE TRANSVERSALE

S'INSCRIRE



- ➔ Si votre inscription est entièrement validée sur ADUM, depuis votre espace personnel, cliquez sur « **catalogue** » et cherchez la formation qui vous intéresse. Cliquez ensuite sur « **s'inscrire à la formation** ».

The screenshot displays the ADUM user interface. At the top, there is a navigation bar with a 'Suivre @ADUM_' button. Below it is a menu with 'Espace personnel' (highlighted in pink), 'Mon profil', 'Offres d'emploi', 'Fiches pratiques', and 'Questions'. On the left, a sidebar shows a status bar with 'Validé', 'En cours', and 'À faire' icons, followed by menu items: 'Etat civil', 'Coordonnées', 'Rattachement administratif', 'Financement', and 'Déroulement doctorat'. The main content area is divided into two sections: 'Mon profil' and 'Formations'. The 'Mon profil' section includes links for 'Le Doctorat est mené à temps plein', 'Affichage sur le web', 'Changer mon mot de passe', 'Mon CV', 'Actualiser mon CV', 'Ma photo - Déposer ma photo', and 'Pièces justificatives d'inscription'. The 'Formations' section includes a 'Catalogue' link (highlighted with a red box and an arrow), 'Catalogue Compétences RNCP', 'Récapitulatif de participation aux formations', 'FAQ - Formations transversales - Université de Lyon', 'Formations en cours', and 'Déclaration des formations hors catalogue'.

FORMATION DOCTORALE TRANSVERSALE *SE DÉSINSCRIRE*



➔ Vous pouvez vous désinscrire vous-même jusqu'à **7 jours en amont d'une formation**. Depuis votre espace personnel ADUM, cliquez sur « **Formations en cours** ». Cliquez ensuite sur « **me désinscrire** ».

Validé En cours À faire

Coordonnées

Gestion affichage

Compétences et portfolio

Déroulement de carrière

Publications

Espace personnel Mon profil Offres d'emploi Fiches pratiques Questions

Mon profil

- Le Doctorat est mené à temps plein
- Affichage sur le web
- Changer mon mot de passe
- Mon CV Actualiser mon CV
- Ma photo - Actualiser ma photo
- Espace dépôt des pièces justificatives après finalisation - PDF
- Convention individuelle de formation 2023
- RGPD - Portabilité des données

Formations

- Catalogue
- Catalogue Compétences RNCP
- Récapitulatif de participation aux formations
- FAQ - Formations transversales - Université de Lyon
- Formations en cours**
- Déclaration des formations hors catalogue

Documents administratifs

Formations

- Tutoriel - déclaration formations hors catalogue (externes)

Espace personnel Mon profil Offres d'emploi Fiches pratiques Questions

Catalogue

Catalogue compétences RNCP

Liste des formations auxquelles je suis inscrite

Catalogue	Date	Statut
T-COM5-3 / Formation aux rencontres collégiens - lycéens / doctorants (17/10/24)	17/10/2024	Inscription acceptée

ME DÉSINSCRIRE

FORMATION DOCTORALE TRANSVERSALE

VALIDER UN MOOC



- ➔ Lorsque vous avez suivi un Mooc et obtenu votre attestation de réussite, vous pouvez demander une validation des heures effectuées.

The image shows a screenshot of the ADUM interface. On the left, a sidebar menu titled 'Formations' contains several items: 'Catalogue', 'Récapitulatif de participation aux formations', 'Attestation de participation pour formation hors-catalogue', 'Formations en cours', 'Evaluation des formations suivies', 'Formations hors-catalogue', and 'Attestation de suivi MOOC (cours en ligne) à déposer'. The last item is highlighted with a red box. A red arrow points from this box to a larger window titled 'Formations MOOC suivies'. This window displays the title 'Attestation de suivi de la formation Gestion de projet agile à l'ère du numérique' and instructions: 'Déposer l'attestation de suivi (au format PDF, PNG ou JPG) (Glisser un document sur cette zone, ou cliquer le bouton en bas à droite)'. At the bottom right of this window is a 'Parcourir...' button and the text 'Aucun fichier sélectionné'.

- ➔ Inscrivez-vous au module dédié au Mooc sur ADUM.
- ➔ Une fois l'inscription validée, allez sur votre espace personnel ADUM, rubrique « Formations » ligne « Attestation de suivi MOOC (cours en ligne) à déposer ».
- ➔ Déposez l'attestation de suivi du MOOC au format PDF, PNG ou JPG.

5

POUR....

- MESURER L'INSERTION PROFESSIONNELLE
- OBSERVER L'ATTRACTIVITÉ DU DOCTORAT
- EVALUER LA SATISFACTION
- QUALIFIER LES DÉBOUCHÉS PROFESSIONNELS

ENQUÊTE D'INSERTION



L'enquête IPDoc : Enquête sur l'Insertion Professionnelle des Diplômés du doctorat

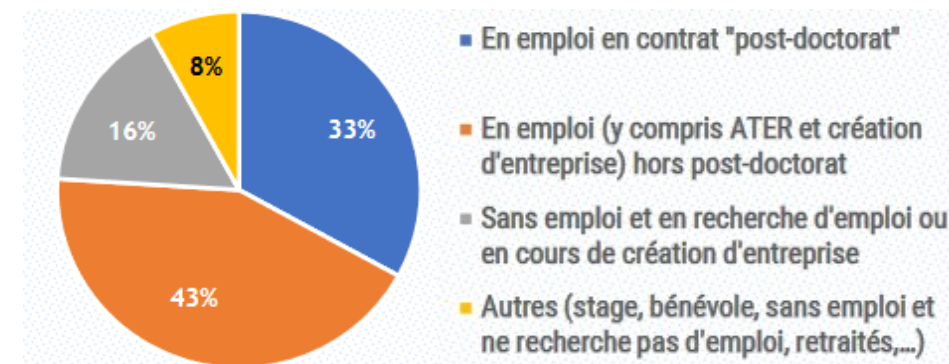
- **Etude nationale « IPDoc »** coordonnée par le MESR.
- Elle interroge **les diplômés du doctorat** à N+1, N+3 et N+5.
- Pour le site de la ComUE, l'enquête IPDoc est centralisée à l'UdL, au SED.

	SE	SHS	SV	Ensemble
Hommes	312	124	86	522
Femmes	137	150	134	421
Total	449	274	220	943
Part de la filière	48%	29%	23%	100%
% des femmes dans la filière	31%	55%	61%	45%

Répartition des docteurs 2018 par champ et genre

Objectifs principaux de l'étude :

- ➔ Mesurer l'insertion professionnelle
- ➔ Evaluer la satisfaction globale vis-à-vis du doctorat et des débouchés professionnelles
- ➔ Observer l'attractivité globale du doctorat



Situation professionnelle des docteurs 2018 au 1er décembre 2019

- Votre participation à cette étude est très importante. **Lorsque vous signez la Charte du Doctorant en D1 vous vous engagez à répondre à l'enquête IPDoc une fois votre doctorat obtenu.**

- Le rapport de l'étude pour l'UdL propose une analyse globale de l'insertion professionnelle mais aussi **par discipline (SE, SHS, SV) et par Ecole Doctorale**. C'est une source d'indicateurs aussi bien pour les établissements et les ED que pour les doctorants.

➔ Pour en **savoir plus** sur les résultats de l'enquête pour l'UdL

➔ Pour **consulter les données** de l'enquête IPDoc au niveau national

➔ Pour toute question, contactez la gestionnaire de l'enquête à l'UdL : elhadji.aw@universite-lyon.fr

Taux de réponse à l'enquête par ED – docteurs 2018

Ecole Doctorale	Sigle	Intitulé	Docteurs 2018	Répondants	Taux de réponse
ED 34	EDML	Ecole Doctorale Matériaux de Lyon	57	33	58%
ED 52	PHAST	Physique et Astrophysique de Lyon	43	26	60%
ED 160	EEA	Electronique, Electrotechnique, Automatique	40	20	50%
ED 162	MEGA	Mécanique, Energétique, Génie civile et Acoustique	95	48	51%
ED 206	Chimie	Chimie de Lyon	69	29	42%
ED 488	SIS	Sciences, Ingénierie, Santé	71	40	57%
ED 512	InfoMaths	Informatique et Mathématiques	74	42	57%
Total		Sciences Exactes (SE)	449	238	53%
ED 205	EDISS	Ecole Doctorale Interdisciplinaire Sciences Santé	79	47	59%
ED 340	BMIC	Biologie Moléculaire Intégrative et Cellulaire	69	37	54%
ED 341	E2M2	Evolution, Ecosystème, Microbiologie, Modélisation	41	28	68%
ED 476	NSCo	Neurosciences et Cognition	31	11	35%
Total		Sciences de la vie (SV)	220	123	56%
ED 483	ScSo	Histoire, Géographie, Aménagement, Urbanisme, Architecture, Archéologie, Sciences politiques, Sociologie, Anthropologie	78	42	54%
ED 484	3LA	Lettres, Langues, Linguistique, Art	61	39	64%
ED 485	EPIC	Education, Psychologie, Information et Communication	42	23	55%
ED 486	SEG	Sciences Economiques et de Gestion	35	18	51%
ED 487	Philo	Philosophie Histoire, Représentation, Création	21	9	43%
ED 492	Droit	Droit	37	20	54%
Total		Sciences Humaines et Sociales (SHS)	274	151	55%
		Total général	943	512	54%

6



Flash-info doctorants envoyé en début de chaque mois pour présenter toutes les actualités



Rejoignez le groupe LinkedIn « Carrière des docteurs »

RESTONS EN CONTACT

- ➔ sos.adum@universite-lyon.fr : en cas de besoin ou de difficulté avec ADUM
- ➔ Christele.izoard@universite-lyon.fr : adjointe à la coordination
- ➔ c.sainte-colombe@universite-lyon.fr : responsable des formations transversales